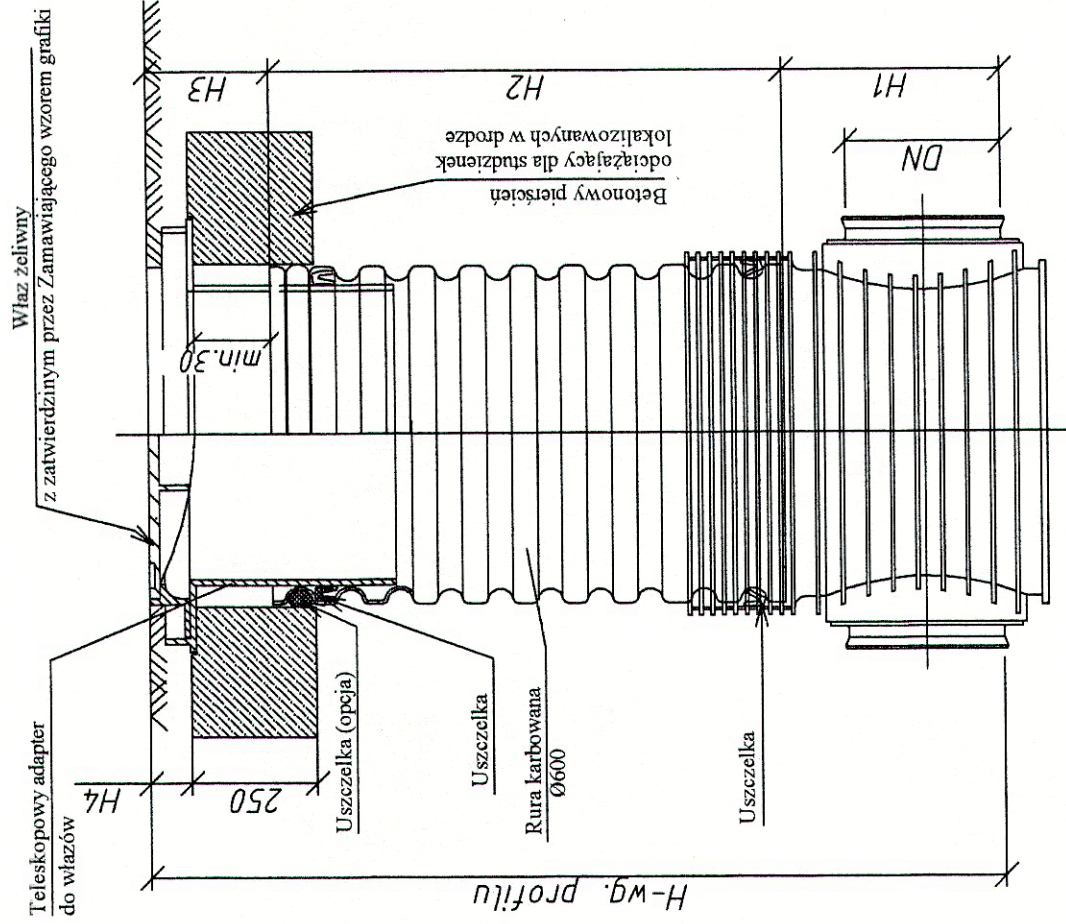


Studzienka inspekcyjna 600



ZESPÓŁ PROJEKTOWY	IMIĘ I NAZWISKO	NR UPRAWNIENI	DATA	PODPIS
PROJEKTOWAŁ	mgr inż. Katarzyna Gumola	SLK/0392/PWOS/04	sierpień 2013	
OPRACOWAŁ	Bożena Tomczuk	-	sierpień 2013	
SPRAWDZIŁ	mgr inż. Elżbieta Godziszka	453/02	sierpień 2013	
LIDER	<div> <div> <div> SYNKRET SA ul. Szyby Rycerskie 22k 41 - 909 Bytom tel : 32 388 61 40 fax : 32 388 61 31 </div> </div> <div> <div> <div> FIRMA INŻYNIERSKA ALL-PRO Spółka z o.o. ul. Komorowicka 72 43 - 300 Bielsko - Biała tel/fax : 33 812 27 47 </div> </div> </div> </div>			
ZAMAWIAJĄCY	ZAKŁAD GOSPODARKI WODNO-KANALIZACYJNEJ W TOMASZOWIE MAZOWIECKIM SP.ÓŁKA Z O.O. ul. Kępy 19, 97-200 Tomaszów Mazowiecki			
INWESTYCJA	Projektowanie i budowa kanalizacji sanitarnej dla zadania 7" objętego Projektem pt. „Modernizacja oczyszczalni ścieków i skanalizowanie części aglomeracji Tomaszowa Mazowieckiego" współfinansowanego ze środków Unii Europejskiej - Program Operacyjny Infrastruktura i Środowisko 2007-2013 pod numerem CC12007PL161PO002.			
OBIEKT	Budowa sieci kanalizacji sanitarnej dla części III rejon ulic Aliny, Andrzeja			
STADIUM	ETAP II - PROJEKT BUDOWLANY			
NAZWA RYSUNKU	STUDNIA KANALIZACYJNA Ø 600 mm		NR RYSUNKU	5.2
			SKALA RYSUNKU	-